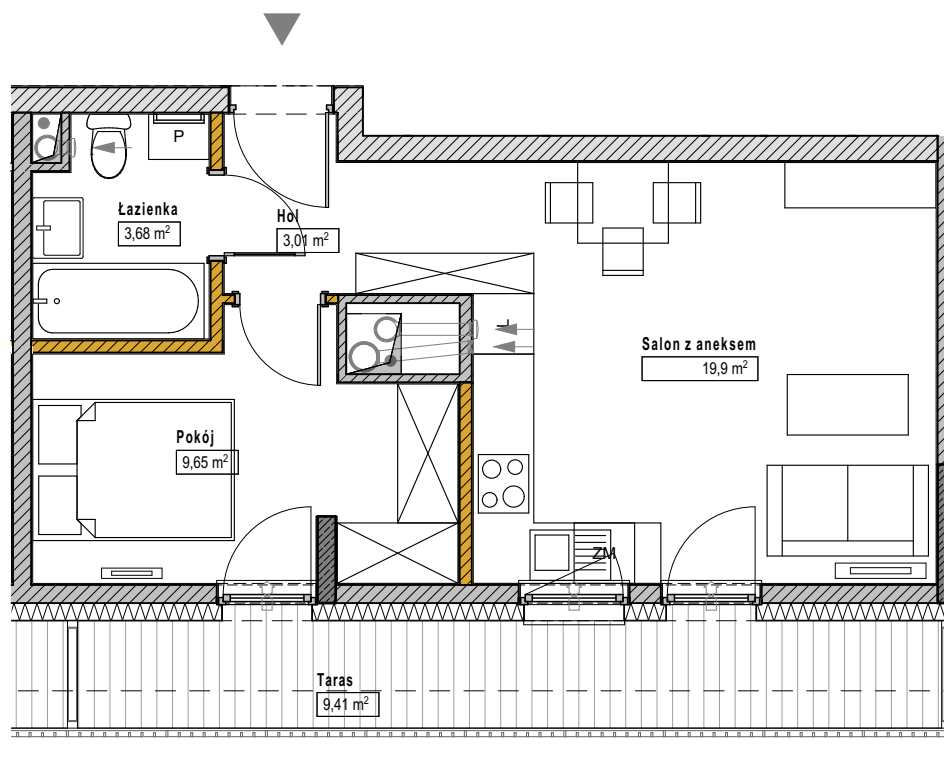


Powierzchnia użytkowa:

Hol	3,01
Salon z aneksem	19,90
Pokój	9,65
Łazienka	3,68
Razem:	36,24 m²
Taras	9,41



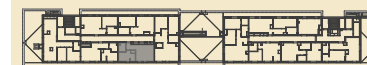
- Ściany żelbetowe
- Ściany działowe, możliwe do demontażu
- Ściany murowane, nierozbieralne



UWAGA! Karta katalogowa mieszkania została opracowana na podstawie Projektu Budowlanego. Powierzchnia użytkowa oraz szczegółowe rozwiązania techniczne mogą ulec zmianie podczas realizacji inwestycji. Podana powierzchnia użytkowa mieszkania obliczona została na podstawie normy PN-ISO 9836:1997.

Wysokość lokalu: 2,63 m

Powyższa karta ma charakter informacyjny i nie stanowi oferty handlowej w rozumieniu art. 66 §1 kodeksu cywilnego oraz innych właściwych przepisów prawnych.



Lokalizacja mieszkania w budynku

Projektant

Inwestor

40 lat

wiarygodność
kompleksowość
efektywność

Gazeta
Biznesu

Forbes

Fair Play

Follow us on

www.antczak.pl

ANTCZAK
Residential

KAPS
ARCHITEKCI

KAPS ARCHITEKCI Sp. z o.o.
Al. Wojska Polskiego 41 lok. 47
01-503 Warszawa