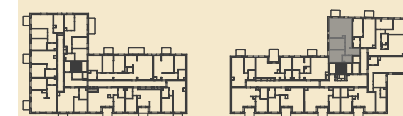


Powierzchnia użytkowa:

Hol	11,59
Łazienka	3,87
Pokój	11,24
Pokój	11,17
Salon z aneksem	27,50
Razem:	65,37 m²
Balkon	3,81

Wysokość lokalu: 2,61 m




Powyższa karta ma charakter informacyjny i nie stanowi oferty handlowej w rozumieniu art. 66 §1 kodeksu cywilnego oraz innych właściwych przepisów prawnych.



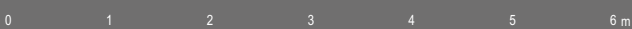
Lokalizacja mieszkania w budynku

Projektant



-  ściany żelbetowe
-  ściany działowe, możliwe do demontażu
-  ściany murowane, nierozbieralne

*01 - ściana docieplona od strony lokalu- konieczność stosowania długich kotew w celu ewentualnego montażu elementów wykończenia do ściany



UWAGA! Karta katalogowa mieszkania została opracowana na podstawie Projektu Budowlanego. Powierzchnia użytkowa oraz szczegółowe rozwiązania techniczne mogą ulec zmianie podczas realizacji inwestycji. Podana powierzchnia użytkowa mieszkania obliczona została na podstawie normy PN-ISO 9836:1997.

40 lat

wiarygodność
kompleksowość
efektywność

Gazeta
Biznes

Forbes

Fair Play

Follow us on 

www.antczak.pl

ANTCZAK
Residential

Inwestor

KAPS
ARCHITEKCI

KAPS ARCHITEKCI Sp. z o.o.
Al. Wojska Polskiego 41 lok. 47
01-503 Warszawa