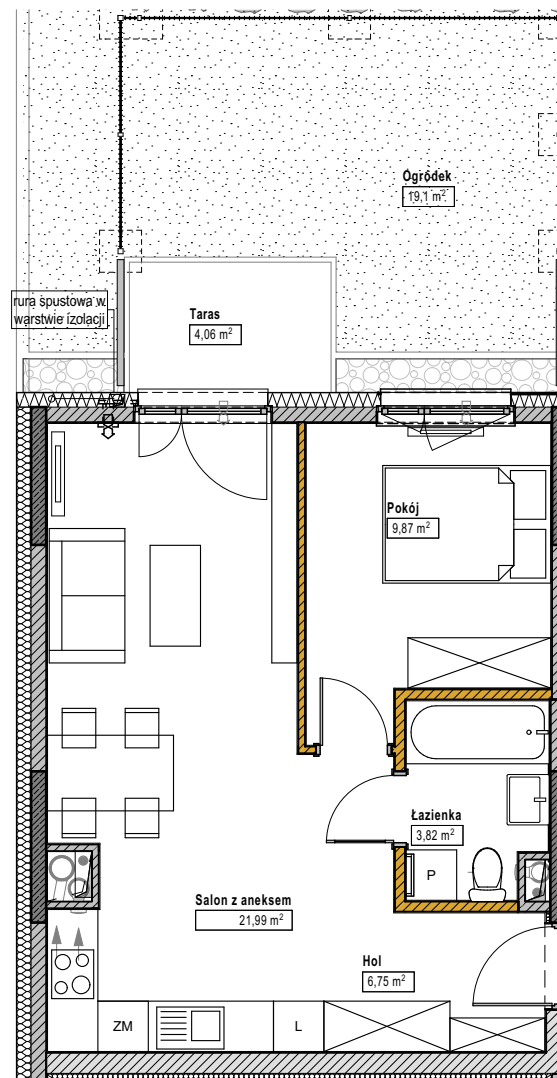
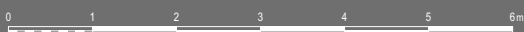


### Powierzchnia użytkowa:

Hol	6,75
Salon z aneksem	21,99
Pokój	9,87
Łazienka	3,82
<b>Razem:</b>	<b>42,43 m<sup>2</sup></b>
Taras	4,06
Ogródek	19,10



- ściany żelbetowe
- ściany działowe, możliwe do demontażu
- ściany murowane, nierozbieralne



UWAGA! Karta katalogowa mieszkania została opracowana na podstawie Projektu Budowlanego. Powierzchnia użytkowa oraz szczegółowe rozwiązania techniczne mogą ulec zmianie podczas realizacji inwestycji. Podana powierzchnia użytkowa mieszkania obliczona została na podstawie normy PN-ISO 9836:1997.

Wysokość lokalu: 2,61 m

Powyższa karta ma charakter informacyjny i nie stanowi oferty handlowej w rozumieniu art. 66 §1 kodeksu cywilnego oraz innych właściwych przepisów prawnych.



Lokalizacja mieszkania w budynku

Projektant

Inwestor

40 lat

wiarogodność  
kompleksowość  
oferty i wyroczni

Gazeta  
Biznesu

Forbes

Fair Play

Follow us on

www.antczak.pl

**ANTCZAK**  
Residential

**KAPS**  
ARCHITEKCI

KAPS ARCHITEKCI Sp. z o.o.  
Al. Wojska Polskiego 41 lok. 47  
01-503 Warszawa