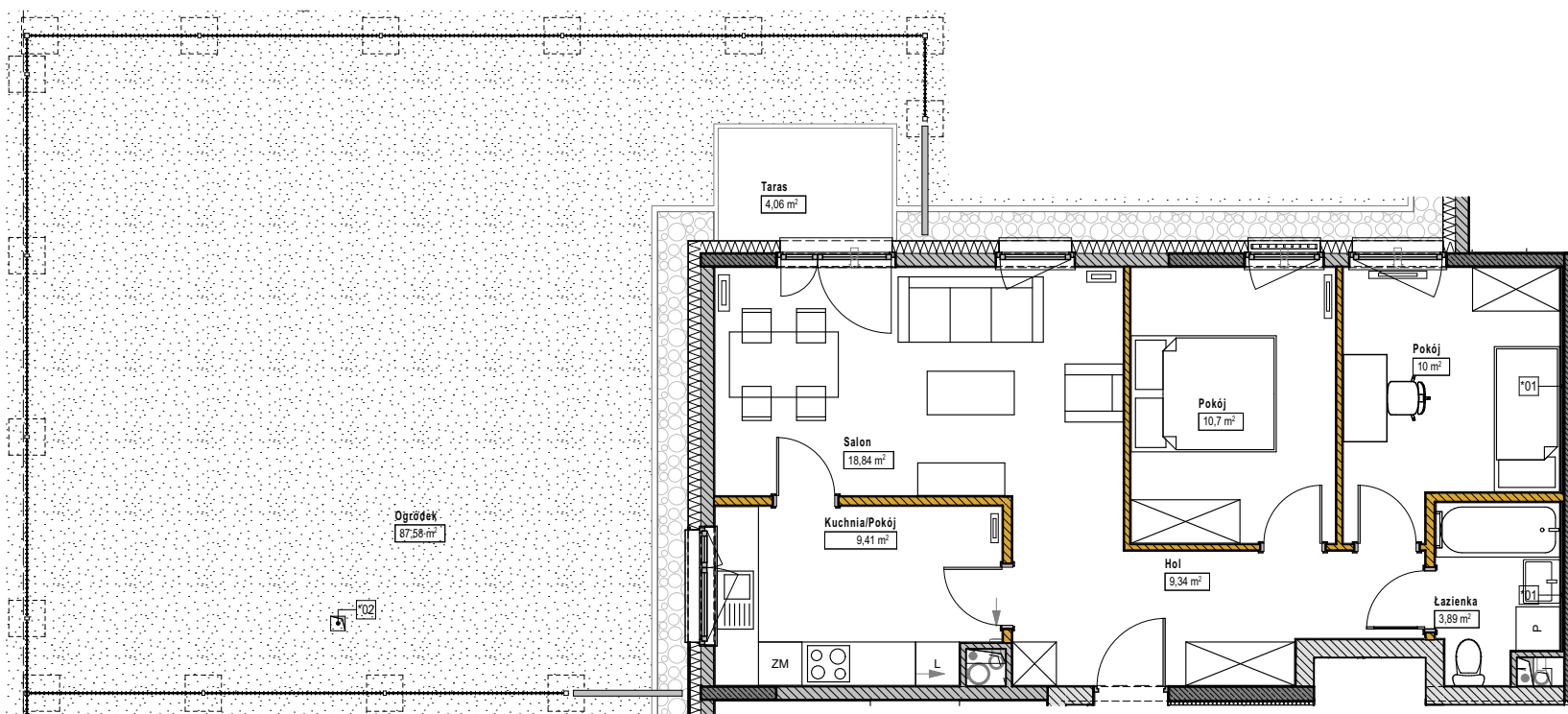


Powierzchnia użytkowa:

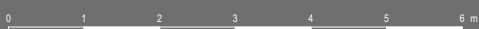
Hol	9,34
Kuchnia/Pokój	9,41
Salon	18,84
Pokój	10,70
Pokój	10,00
Łazienka	3,89
Razem:	62,18 m²
Taras	4,06
Ogródek	87,44

Wysokość lokalu: 2,61 m

Powyższa karta ma charakter informacyjny i nie stanowi oferty handlowej w rozumieniu art. 66 §1 kodeksu cywilnego oraz innych właściwych przepisów prawnych.



- ściany żelbetowe
- ściany działowe, możliwe do demontażu
- ściany murowane, nierozbieralne



*01 - ściana docieplona od strony lokalu- konieczność stosowania długich kotew w celu ewentualnego montażu elementów wykończenia do ściany

*02 - wpust terenowy odwadniający w obrębie ogródka - zakaz zabudowywania i zakopywania elementu. Należy umożliwić dostęp w celu oczyszczenia i serwisowania wpustu.



Lokalizacja mieszkania w budynku

Projektant

UWAGA! Karta katalogowa mieszkania została opracowana na podstawie Projektu Budowlanego. Powierzchnia użytkowa oraz szczegółowe rozwiązania techniczne mogą ulec zmianie podczas realizacji inwestycji. Podana powierzchnia użytkowa mieszkania obliczona została na podstawie normy PN-ISO 9836:1997.

40 lat

wiarygodność
kompleksowość
efektywność

Gazeta
Biznesu

Forbes

Fair Play

Follow us on

www.antczak.pl

ANTCZAK
Residential

KAPS
ARCHITEKCI

KAPS ARCHITEKCI Sp. z o.o.
Al. Wojska Polskiego 41 lok. 47
01-503 Warszawa

Investor